



GRAF VON FABER-CASTELL



COLLECTION 2002/2003

A.W. FABER-CASTELL VERTRIEB GMBH

D 90546 Stein / Nürnberg • Germany

Telefon: 0911 / 9965 - 761 • Telefax: 0911 / 9965 - 760

<http://www.Faber-Castell.com>

WIE IDEEN ...



Die Idee, eine dünne Graphitmine mit einem Holzmantel zu versehen, ist schon einige hundert Jahre alt. Doch erst mein Ururgroßvater, Freiherr Lothar von Faber, der unser bereits 1761 gegründetes Unternehmen im Jahre 1839 übernahm, machte aus dem Bleistift ein echtes Qualitätsprodukt – und das erste Markenschreibgerät der Welt.

Er legte damals die noch heute gültigen Normen für Länge, Durchmesser und Minenhärtegrade der Stifte fest.

Und er schuf darüber hinaus eine Reihe faszinierender Produkte, die in ihrer Schlichtheit und Zeitlosigkeit noch heute vorbildlich sind.

Auch mein Großvater, Graf Alexander zu Castell-Rüdenhausen, setzte diese Tradition fort. Heute ist das Unternehmen Faber-Castell, das seinen Doppelnamen durch die Vermählung meines Großvaters mit Lothar von Fabers Enkelin Ottilie erhielt, nicht nur der älteste, sondern auch weltweit bedeutendste

... GESTALT ANNEHMEN



Hersteller von Holzgefaßten Blei- und Buntstiften. Und im Prinzip sehen die Bleistifte noch genauso aus wie vor 150 Jahren.

In Anlehnung an ausgewählte Schreibgeräte meiner Vorfahren war es für mich eine persönliche Herausforderung, diese Produkte der Vergangenheit wieder zu entdecken und sie mit zeitlos

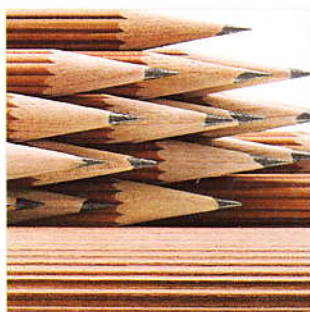
gültigem Design und moderner Technik auf die Gegenwart zu übertragen. Mit der Collection „Graf von Faber-Castell“ haben diese Ideen Gestalt angenommen. Sie verkörpern für mich den Luxus des Einfachen, in dem sich ausgewählte Materialien, Funktionalität und hohe Ästhetik harmonisch miteinander verbinden.

Alfred C. Faber-Castell

NUTZEN

UND

ÄSTHETIK



Unser Taschenbleistift setzt mit seinem kurzen, taschengerechten Format eine mehr als hundertjährige Tradition fort, die auf unserem damaligen Portefeuille-Stift basiert.

Praktisch für unterwegs ist der versilberte Bleistiftverlängerer mit gefedertem Clip und austauschbarem weißem Ra-

diergummi unter der Abschlußkappe.

Für die Cassetten wird das Holz verarbeitet, das einstmals die Nürnberger Kunstschnitzer bevorzugten: ausgesuchte heimische Erle. Der schwere Deckel ist mit einer hochwertigen Silberauflage versehen.



Bleistiftverlängerer (natur 11 85 42 oder schwarz 11 85 43)

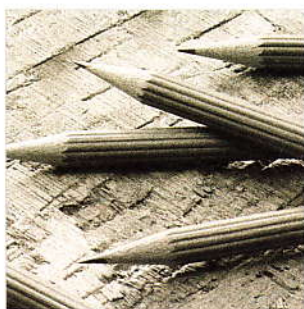


*Fünf Taschenbleistifte Nr.V mit Ersatzradiergummi, Spitzer
und versilbertem Bleistiftverlängerer in der Cassette
(natur 11 85 15 oder schwarz 11 85 16)*

SCHLICHTHEIT

UND

PERFEKTION



Zur Freude am Schreiben und Skizzieren mit dem klassischen Bleistift gehört, daß er stets gut gespitzt ist. Doch wo bewahrt man den Spitzer auf? Am besten dort, wo man ihn braucht, am Bleistift, integriert in den Verlängerer, der ihn zugleich schützt und taschentauglich macht. Der platiniierte Bleistiftverlängerer mit eingebautem

Metallspitzer nimmt in unserer Collection eine Sonderstellung ein. Mit ihm und dem austauschbaren Radiergummi unter der Kappe des Stiftes ist alles auf kleinstem Raum perfekt und stets griffbereit beieinander: das Schreiben, das Korrigieren und das Anspitzen. Auch in Sterlingsilber-Ausführung erhältlich.



*Der Bleistiftverlängerer
mit eingetautem Metallspitzer
plus Taschenbleistift
Nr. V (natur 11 85 67
oder schwarz 11 85 68)
mit integriertem Radiergummi*

GEFÜHL

UND

VERSTAND



Unvergleichlich ist nach wie vor das Schreibgefühl, das ein anspruchsvoller Füllhalter mit Goldfeder vermittelt. Aber auch moderne Tintenroller bieten in puncto Präzision, Tintenfluß und Schreibkomfort eine interessante Alternative für das tägliche Schreiben.

Der Füllhalter der Collection Graf von Faber-Castell ist mit praktischem Patronen-Konvertersystem und einer handgefertigten 18karätigen Bicolorfeder ausgestattet. Der Tintenroller verfügt über eine exzellent gleitende Präzisions-Spitze. Füllhalter und Tintenroller gibt

es ganz platinisiert oder mit einem Schaft aus Ebenholz oder Pernambuk-Holz. Beide Edelhölzer sind extrem widerstandsfähig und sehr aufwendig in der Verarbeitung. Durch die naturbedingten Unterschiede in Farbnuance und Struktur wird jedes der daraus gefertigten Schreibgeräte zu einem Unikat. Auch Füllhalter und Tintenroller besitzen die für die Collection Graf von Faber-Castell so typische fein kannelierte Oberfläche. Alle Geräte sind auch mit hochwertiger Versilberung erhältlich.



*Füllhalter und Tintenroller gibt es
in rötlichbraunem Pernambuk-Holz
(platinert 14 55 40 - 45, 14 55 10,
versilbert 14 85 40 - 45, 14 85 10),
mattschwarzem Ebenholz
(platinert 14 55 50 - 55, 14 55 11,
versilbert 14 85 50 - 55, 14 85 11),
ganz platinert (14 55 60 - 65, 14 55 12) und
versilbert (14 85 60 - 65, 14 85 12)*

SCHÖNHEIT

UND

PRÄZISION



Drehkugelschreiber und Drehbleistifte ergänzen sich zu praktischen Garnituren in der Collection Graf von Faber-Castell.

Mit ihrer schlanken Form und ihrem ausgewogenen Gewicht liegen sie gut in der Hand, formal überzeugen sie durch Schlichtheit und Eleganz. Anspruchsvolle, ausgereifte Mechaniken und strapazierfähige Details wie der massive gefederte Clip sorgen dafür,

daß die Freude daran so zeitlos ist wie das Design.

Der Drehbleistift schreibt mit bruchstabilen Minen von 0,7 mm Stärke, er verfügt über ein Reservoir für Ersatzminen, und unter der abziehbaren Abschlußkappe befindet sich ein auswechselbarer weißer Radiergummi. Der Drehkugelschreiber ist bestückt mit einer Großraummine im international gebräuchlichen Standard.



*Die Drehstifte der Collection Graf von Faber-Castell
gibt es in rötlichbraunem Pernambuk-Holz
(platinert 13 55 32, 14 55 30, versilbert 13 85 30, 14 85 30),
mattschwarzem Ebenholz (platinert 13 55 31, 14 55 31,
versilbert 13 85 31, 14 85 31), ganz platinert (13 55 32, 14 55 32)
und versilbert (13 85 32, 14 85 32)*

LUXUS

UND

UNAUFDRINGLICHKEIT



Die Krönung der Collection Graf von Faber-Castell bilden die Schreibgeräte aus massivem Sterlingsilber.

Man weiß es, und man fühlt es, mehr muß nicht sein. Dem Kenner genügt ein Blick auf die dezente, unverkennbare Punzierung, oder auf die doppelte Rändelung der Abschlußkappe.

Ein Gravurfeld auf der handgearbeiteten Kannelierung gibt den Geräten eine ganz persönliche Note. Schön aufgehoben sind alle Schreibgeräte in der Ablageschale aus braunem oder schwarzem Erlenholz mit massiven, versilberten Wangen.



*Ablageschale aus braunem (11 87 00)
oder schwarzem (11 87 01) Erlenholz
mit versilberten Wangen*



*Füllhalter (14 85 70 - 75),
Tintenroller (14 85 13),
Drehbleistift (13 85 33) und
Drehkugelschreiber (14 85 33),
Bleistiftverlängerer mit
eingebaute Spitzer plus
Taschenbleistift Nr.V (11 85 66)
sind in massivem 925er
Sterlingsilber erhältlich*

QUALITÄT

UND

INDIVIDUALITÄT



Die besondere Faszination dieser Schreibgeräte entsteht aus der Kombination von hochwertiger Rhodinierung mit einem guillochierten Schaft. Das wertvolle Edelmetall Rhodium besitzt eine sehr harte und unempfindliche Oberfläche. Es verleiht fühlbar Schönheit, die von Dauer ist. Wir haben die Schreibgeräte komplett rhodiniert: So kann sich das Wechselspiel zwischen der aufwendigen, handgravierten Kornguilloche des Schafts und den hochglänzenden Kappen und Spitzen mit seiner ganzen Raffinesse entfalten.

Der Füllhalter ist mit einem praktischen Patronen-Konvertersystem und einer rhodinierten 18 Karat Goldfeder ausgestattet. Den Tintenroller zeichnet unter anderem eine exzellent gleitende Präzisionsspitze aus. Zur Ausstattung des Drehbleistifts gehören eine bruchstabile Mine von 0,7 mm Stärke, Härtegrad B, ein Reservoir von Ersatzminen und ein auswechselbarer Radiergummi, der sich unter der abziehbaren Abschlußkappe befindet. Der Drehkugelschreiber ist mit einer Großraummine im international gebräuchlichen Standard bestückt.

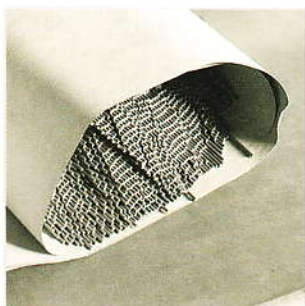


*Füllhalter (14 65 90 - 95), Tintenroller (14 65 14),
Drehbleistift (13 65 34) und Drehkugelschreiber (14 65 34),
komplett rhodiniert*

VIELFALT

UND

EINZIGARTIGKEIT



Bei den farbigen Schreibgeräten der Graf von Faber-Castell Collection verwenden wir besonders widerstandsfähiges Material für den Schaft. Stück für Stück wird darauf eine Kornguilloche eingraviert, in einem Verfahren, das sonst nur Schmuck oder silbernen Accessoires vorbehalten ist. Danach wird der Schaft in manuellen Lackier- und Poliervorgängen veredelt.

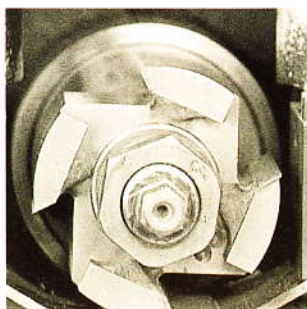
So entsteht in sorgfältiger Handarbeit weit mehr als nur eine interessante Oberflächenstruktur: ein Schreibgerät, das durch seine Qualität ebenso besticht wie durch seine Einzigartigkeit. Denn keines gleicht einem anderen aufs Haar, jedes ist ein individuell gefertigtes Einzelstück. In Technik und Ausstattung entsprechen sie unseren guillochierten Rhodium-Schreibgeräten.



*Füllhalter, Tintenroller, Drehbleistift und
Drehkugelschreiber gibt es in den Farben:
Schwarz (14 65 40 - 45, 14 65 10, 13 65 30, 14 65 30),
Sahara (14 65 60 - 65, 14 65 12, 13 65 32, 14 65 32),
Indigo (14 65 50 - 55, 14 65 11, 13 65 31, 14 65 31) und
Koralle (14 65 70 - 75, 14 65 13, 13 65 33, 14 65 33)*

DIE

PERSÖNLICHE NOTE



Bei einem so anspruchsvollen Schreibgerät wie dem Füllhalter bezieht sich die Frage der Qualität nicht allein auf das Design. Sondern genauso auf die Technik. Und hier ganz besonders auf die Feder. Denn die Güte der Feder als Kernstück des Füllhalters entscheidet maßgeblich über die spätere Freude am Schreiben.

Die Kombination von 18karätigem Gold mit Rhodium sowie einem Schreib-

punkt aus Iridium gewährleistet ein gelungenes Zusammenspiel von Sanftheit, Härte, Spannung und Elastizität, das den Genuß des Schreibens mit dem Füllhalter letztendlich ausmacht.

Die aufwendige Herstellung der Feder in über hundert Arbeitsgängen erfolgt weitgehend manuell, und jede Feder wird abschließend von Hand eingeschrieben.



*Die Accessoires mit kannelierten
Oberflächen, dem Markenzeichen der
Collection Graf von Faber-Castell*



Versilberte Spitzer, groß (18 85 10), klein (18 85 11)

Wer das Schreiben mit dem Bleistift pflegt und kultiviert, wird diesen Anspruch auch in seinem Umfeld zu verwirklichen suchen. Die Accessoires unserer Collection erfüllen ihre Aufgabe in jeder Hinsicht perfekt.

Beide Bleistiftanspitzer sind aus einem massiven Metallblock gearbeitet, kanneliert und versilbert und mit einem auswechselbaren Präzisionsmesser versehen, das von Hand eingesetzt wird. Sie sind auch schöne Briefbeschwerer.



Lieferbare Federbreiten:

O = M	I = F	2 = EF
3 = B	4 = OM	5 = OB

ELEGANZ

UND

FUNKTION



Die Graf von Faber-Castell Leder-etuis sind in Funktion und Ästhetik perfekt auf unsere Schreibgeräte abgestimmt.

Ausgesuchte Materialien, hohe Funktionalität und exzellente Verarbeitung lassen Produkte entstehen, die in jeder Hinsicht außergewöhnlich sind. Selbst im kleinsten Detail steckt eine handwerkliche Meisterleistung, die begeistert. Das gilt für den Magnetverschluß ebenso wie für die helle Kontrastnaht,

bei der „jeder Stich sitzen muß“. Alles ist von Hand gearbeitet.

Das Sortiment besteht aus drei Etui-varianten in Vollrindleder mit unterschiedlichen Oberflächen und Farben: sportlich, elegant mit geprägter Narbung und hellen Kontrastnähten in den Farben Schwarz und Cognac sowie klassisch schwarz mit glatter, seidenmatter Oberfläche. Die Etuis können zwei beziehungsweise drei Schreibgeräte aufnehmen.



*Leder-Stecketui
geprägt braun (11 88 22),
geprägt schwarz (11 88 21)
und schwarz glatt (11 88 20)*



NATÜRLICHKEIT

UND

STIL



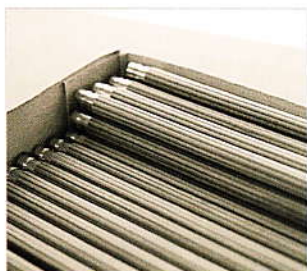
*Leder-Klappetui
geprägt braun (11 88 02).
geprägt schwarz (11 88 01)
und schwarz glatt (11 88 00)*

*Leder-Schiebeetui
geprägt braun (11 88 12),
geprägt schwarz (11 88 11)
und schwarz glatt (11 88 10)*



DAS EIGENTLICHE

GESCHENK IST DIE
GABE, UNS
MITTEILEN ZU KÖNNEN



Die alte Frage, ob man eher etwas Praktisches oder lieber etwas Schönes schenkt, wird hier auf geradezu ideale Weise beantwortet.

Mit Schreibgeräten oder Accessoires aus der Collection Graf von Faber-Castell schenkt man beides in einem. Dinge von hohem Gebrauchswert und ebenso hohem ästhetischem Reiz. Diesem Anspruch werden selbstverständlich auch unsere Geschenkverpackungen gerecht. Erfahrungsgemäß überleben

sie nämlich den relativ kurzen Moment des Schenkens, machen sich noch lange Zeit nützlich und erinnern den Beschenkten auf ihre Weise daran, daß die wesentlicheren Gaben über den Tag hinaus Gültigkeit besitzen.

Die persönliche Note eines Schreibgerätes wird durch eine Gravur noch unterstrichen. Ihr Fachhändler berät Sie gerne über die verschiedenen Möglichkeiten.



*Für die Schreibgeräte der Collection
Graf von Faber-Castell gibt es unter-
schiedliche Geschenkverpackungen*



*Großer weißer Radiergummi in
versilberter Manschette
(18 85 01)*



*Die hochwertigen Schreibgeräte der Collection Graf von
Faber-Castell sind eigentlich immer ganz besondere
Liebhaberstücke, die ihre Besitzer nicht mehr missen
möchten. Viele vertiefen diese Beziehung gern mit
einer persönlichen Gravur – die sich übrigens vor
allem dann anbietet, wenn man jemandem eines
unserer Schreibgeräte zum Geschenk
machen möchte.*

